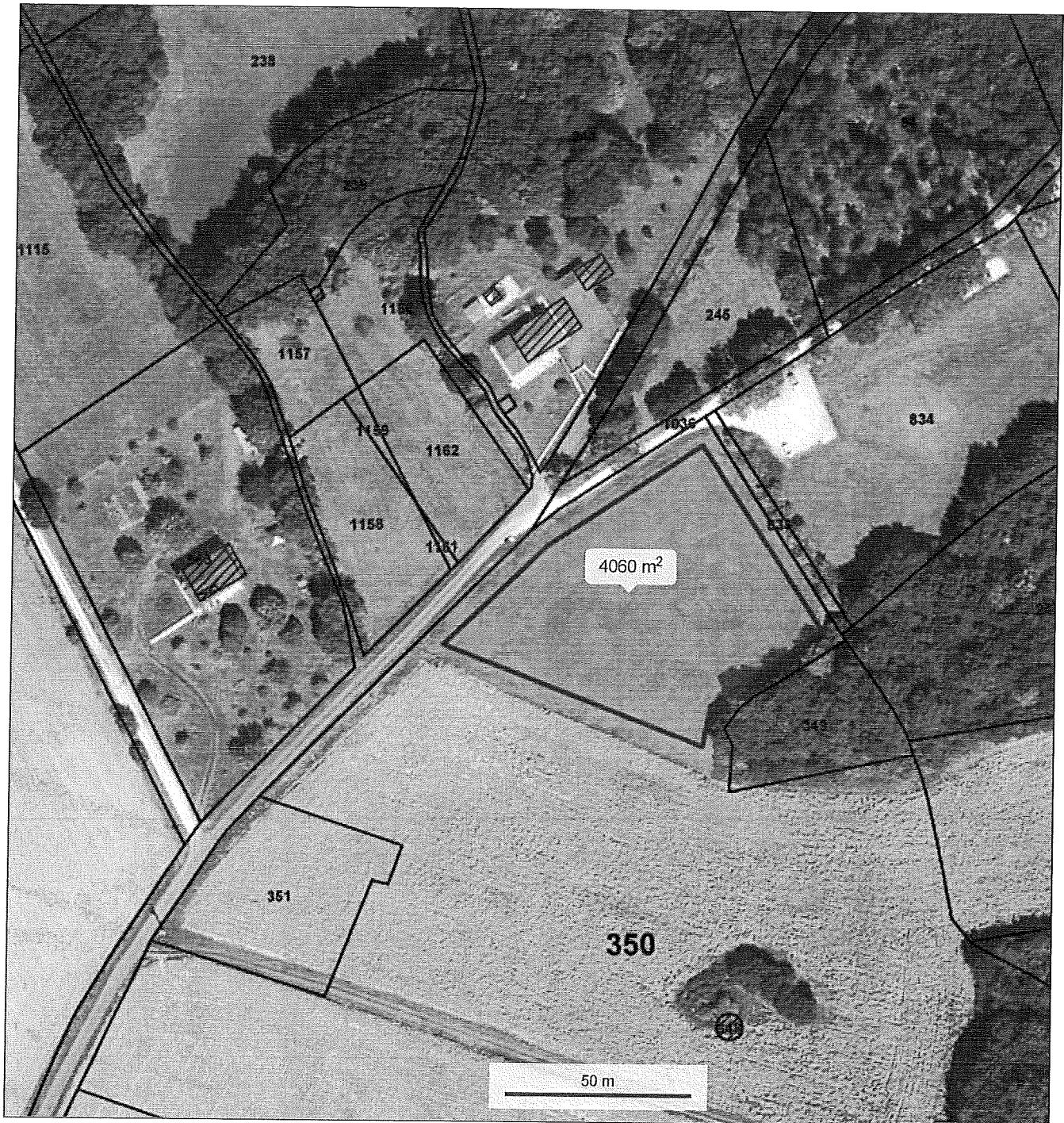


# géoportail

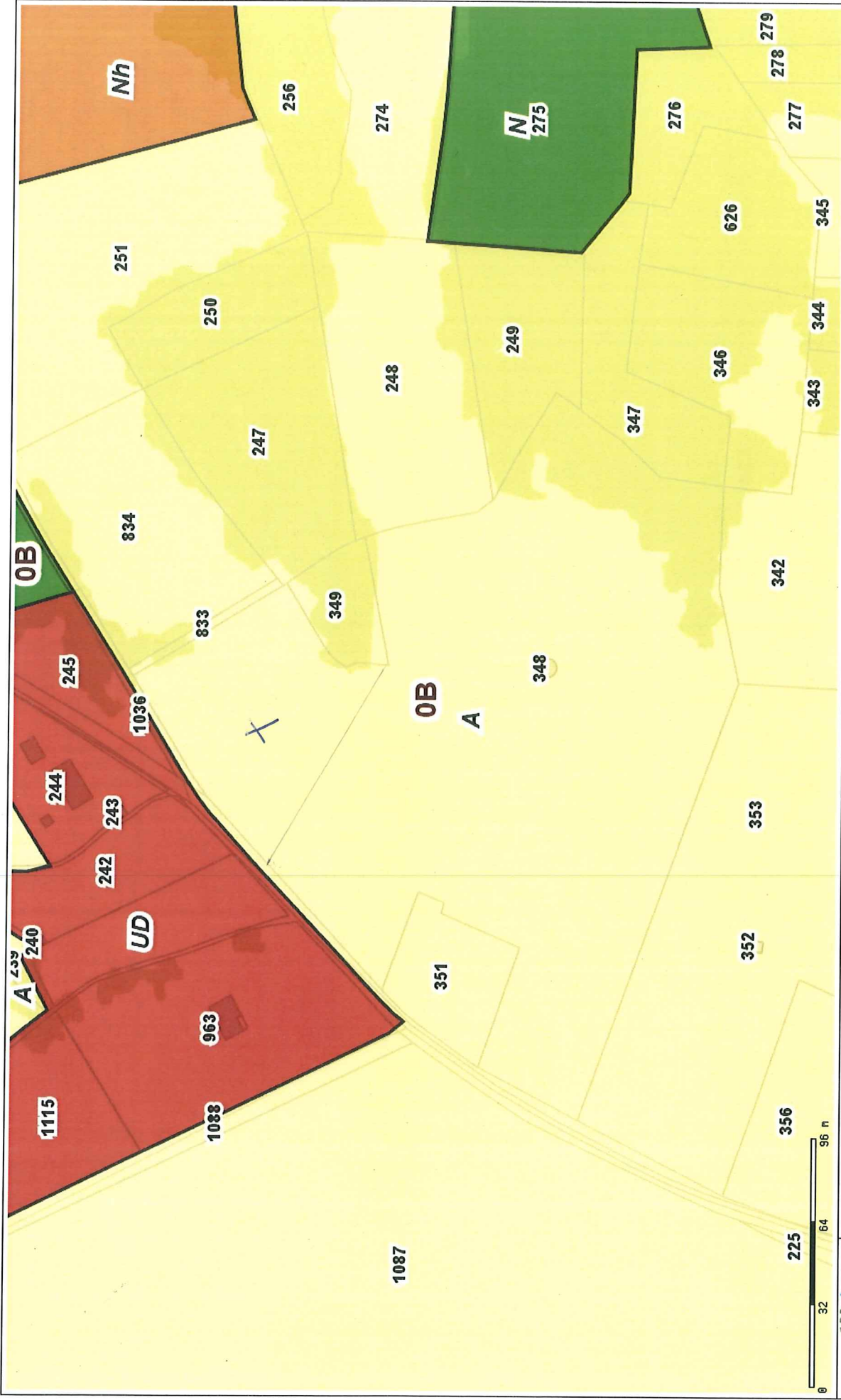
## le Grand Bost



© IGN 2017 - [www.geoportail.gouv.fr/mentions-legales](http://www.geoportail.gouv.fr/mentions-legales)

Longitude : 0° 39' 25" E  
Latitude : 45° 22' 33" N

Demande de révision du PLUI Parcelle 350 Section B



Edité le 22/02/2018 - Echelle : 1/2000

Socle de données de référence - Lien ISIGEO - CART@DS - sources : BD TOPO (IGN, 2013), BD ALTI (IGN)